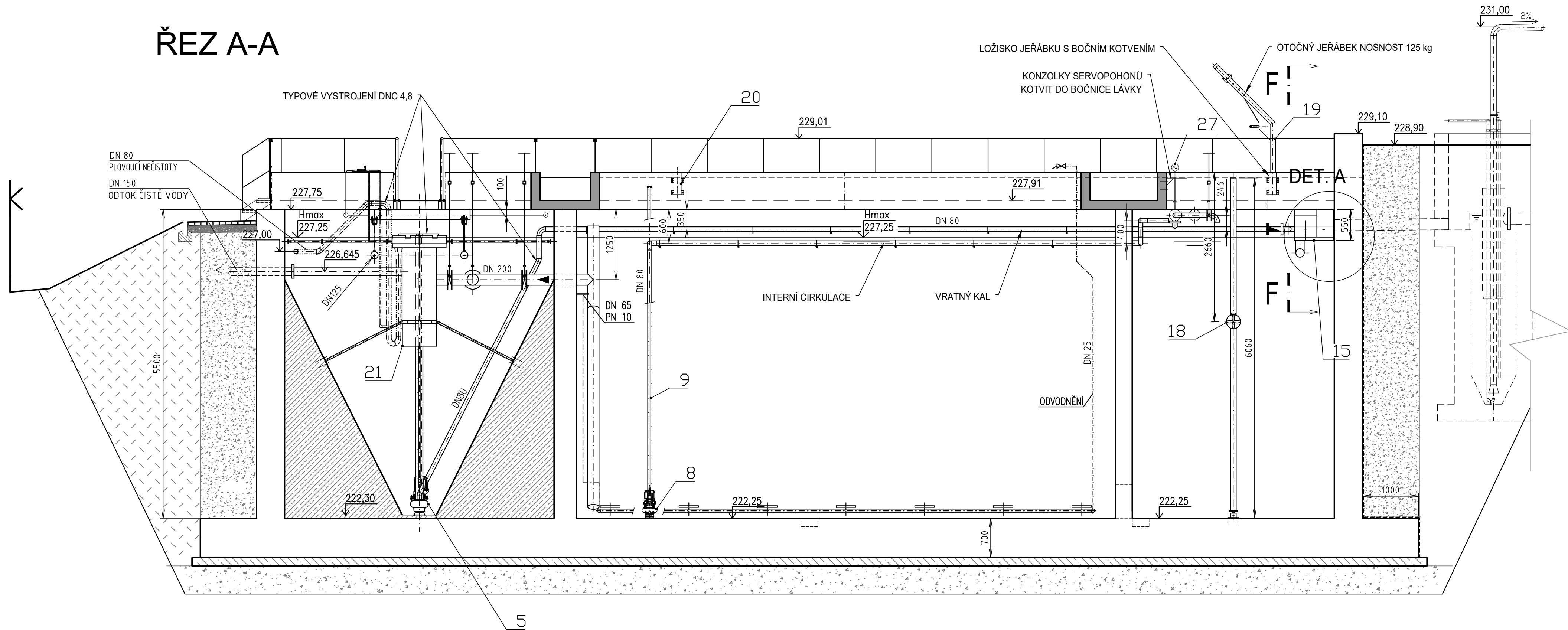
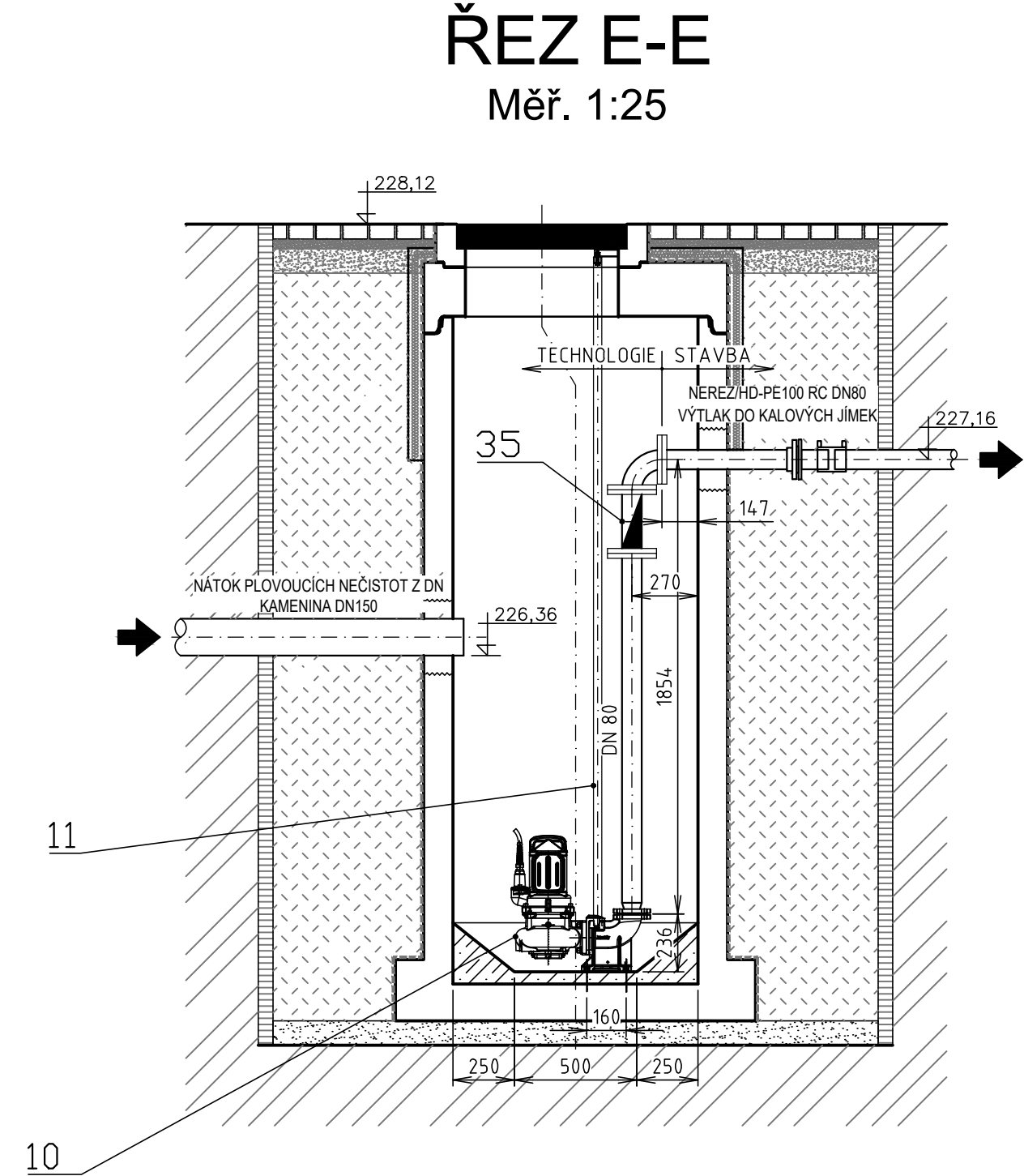


ŘEZ A-A



ŘEZ E-E

Měř. 1:25



POZNÁMKY:

VEŠKERÉ TRUBNÍ ROZVODY PS 01 BUDOU Z NEREZOVÉ
OCELI AISI 316L, S VÝJIMKOU PP ROŠTŮ PROVZDUŠNĚNÍ.

ČÍSLA POZIC ODPOVÍDAJÍ ČÍSLOVÁNÍ SPECIFIKACE ZAŘÍZENÍ

	VODOHOSPODÁŘSKÉ INŽENÝRSKÉ SLUŽBY a.s.	
	Křížová 47, 150 00 PRAHA 5	
Vypracoval: V. Klouzal	Hlavní inž. projektu: Ing. M. Butor	
Projektant: V. Klouzal	Ved. atelieru: Ing. M. Butor	
SEMČICE - DOSTAVBA KANALIZACE 2. ETAPA A INTENZIFIKACE ČOV D. DOKUMENTACE OBJEKTŮ A TECHNICKÝCH A TECHNOLOGICKÝCH ZAŘÍZENÍ D.21 PS 01 STROJNĚ TECHNOLOGICKÁ ČÁST	Datum: květen 2018	
	Stupeň: DÚR/DSP/DPS	
	Formát: 4 A4	
Investor: Vodovody a kanalizace Mladá Boleslav, a.s., Čechova 1151, 293 22 Mladá Boleslav	Zak.číslo: VIS 2/17 - 050	
ŘEZY A-A, E-E	Měřítko: Číslo přílohy:	
	1:50, 1:25 D.21.04	